

Inspiron 24

3000 Series

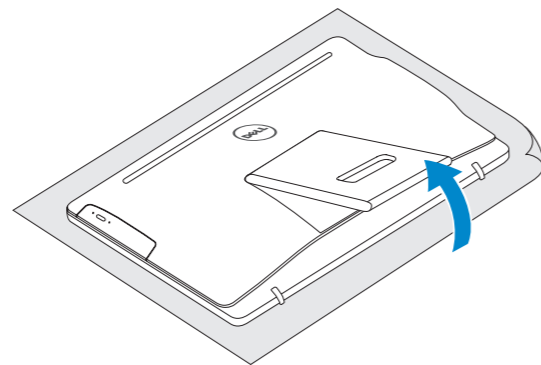
Quick Start Guide

Guide d'information rapide



1 Lift the stand

Soulevez le socle



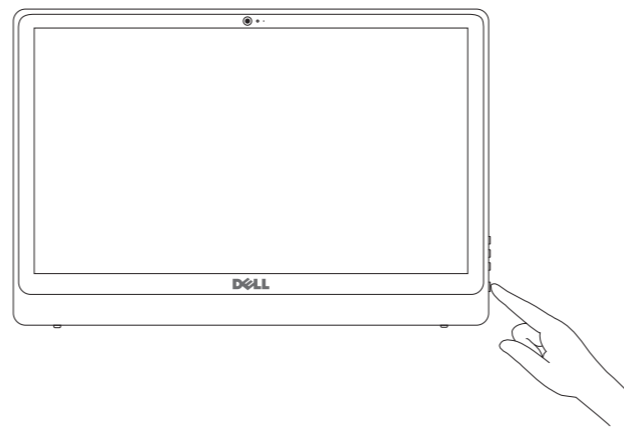
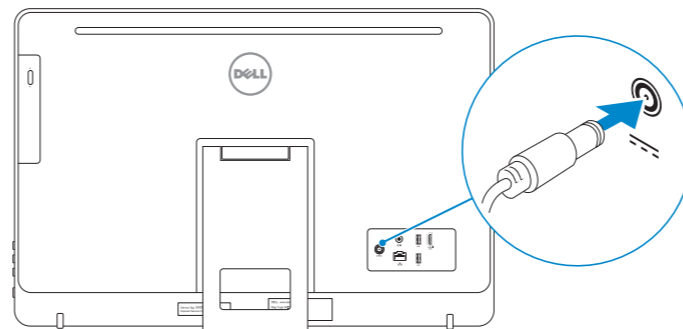
2 Set up the keyboard and mouse

Installez le clavier et la souris

See the documentation that shipped with the keyboard and mouse.
Reportez-vous à la documentation fournie avec le clavier et la souris.

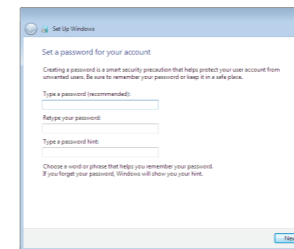
3 Connect the power cable and press the power button

Connectez le câble d'alimentation et appuyez sur le bouton d'alimentation



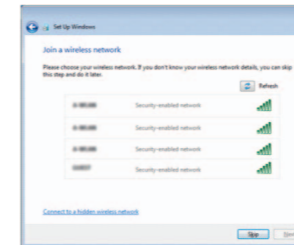
4 Finish Windows setup

Terminez l'installation de Windows



Set up password for Windows

Configurez un mot de passe pour Windows

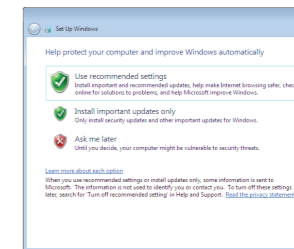


Connect to your network

Connectez-vous à votre réseau

NOTE: If you are connecting to a secured wireless network, enter the password for the wireless network access when prompted.

REMARQUE : si vous vous connectez à un réseau sans fil sécurisé, saisissez le mot de passe d'accès au réseau sans fil lorsque vous y êtes invité.



Protect your computer

Protégez votre ordinateur

For more information

Informations supplémentaires

To learn about the features and advanced options available on your computer, click **Start** → **All Programs** → **Dell Help Documentation**.

Pour plus d'informations sur les fonctionnalités et les options avancées disponibles sur votre ordinateur, cliquez sur **Démarrer** → **Tous les programmes** → **Dell Help Documentation**.

Product support and manuals

Support produits et manuels

Contact Dell

Contacter Dell

Regulatory and safety

Réglementations et sécurité

Regulatory model

Modèle réglementaire

Regulatory type

Type réglementaire

Computer model

Modèle de l'ordinateur

dell.com/support

dell.com/support/manuals

dell.com/contactdell

dell.com/regulatory_compliance

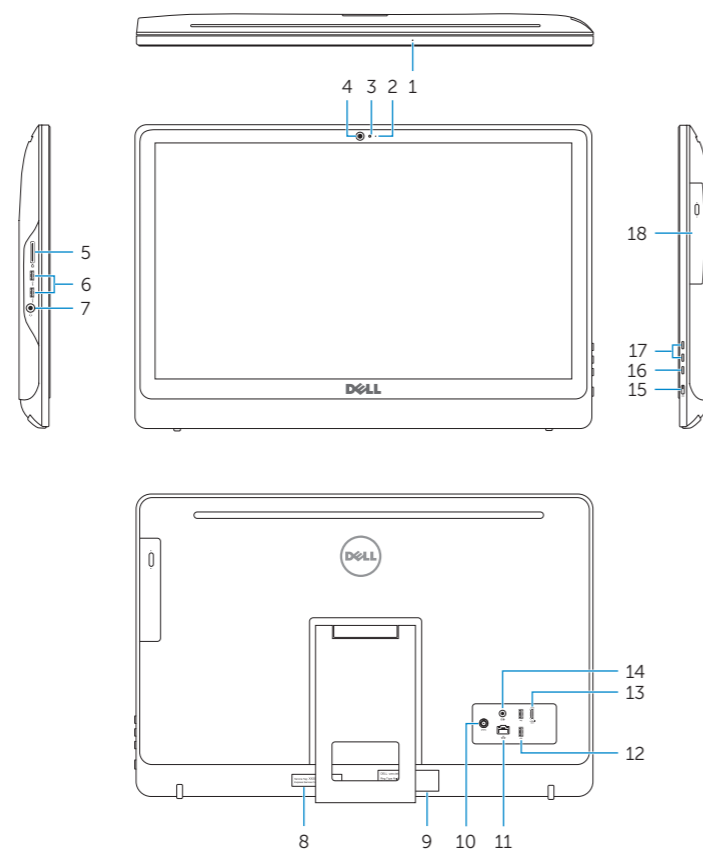
W12C

W12C001

Inspiron 24-3455

Features

Caractéristiques



1. Microphone (on computers with touchscreen display only)
2. Microphone (on computers with non-touchscreen display only)
3. Camera-status light
4. Camera
5. Media-card reader
6. USB 3.0 ports (2)
7. Headset port
8. Service Tag label
9. Regulatory label
10. Power-adaptor port
11. Network port
12. USB 2.0 ports (2)
13. HDMI-out port
14. Audio-out port
15. Power button
16. Screen-off button
17. Brightness control buttons (2)
18. Optical drive (optional)

1. Microphone (uniquement sur les ordinateurs à écran tactile)
2. Microphone (uniquement sur les ordinateurs à écran non tactile)
3. Voyant d'état de la caméra
4. Caméra
5. Lecteur de carte mémoire
6. Ports USB 3.0 (2)
7. Port pour casque
8. Étiquette de numéro de série
9. Étiquette de conformité aux normes
10. Port de l'adaptateur d'alimentation
11. Port réseau
12. Ports USB 2.0 (2)
13. Port de sortie HDMI
14. Port de sortie audio
15. Bouton d'alimentation
16. Bouton de marche ou d'arrêt de l'écran
17. Boutons de commande de la luminosité (2)
18. Lecteur optique (en option)

Tilt

Incliner

